
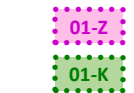
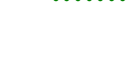

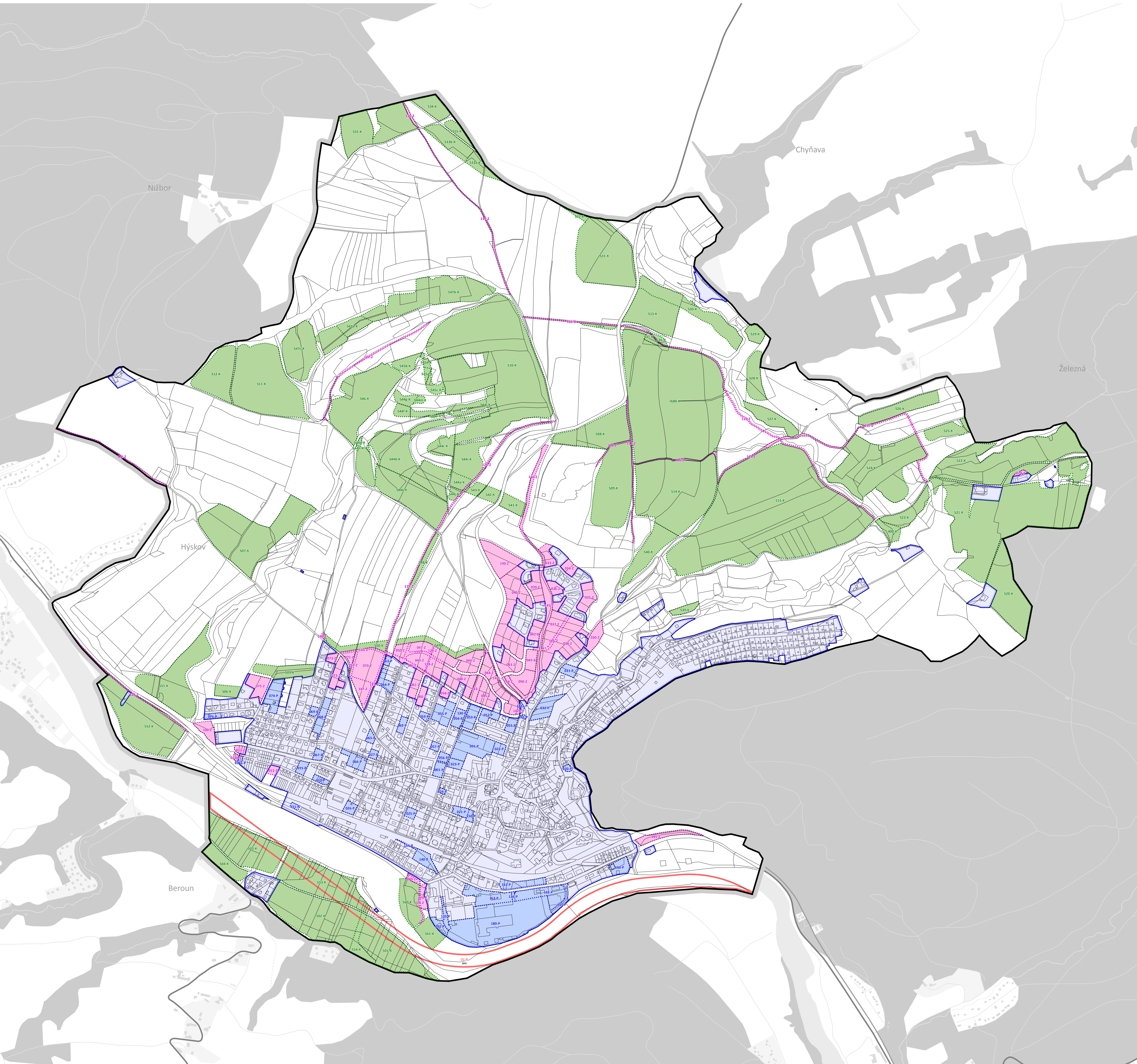


JEVY INFORMATIVNÍ
 hranice řešeného území
 katastrální mapa
 základní báze geografických dat - ZABAGED

JEVY ZÁVAZNÉ / SCHVALOVANÉ
ZASTAVĚNÉ ÚZEMÍ
 zastavěné území (vymezeno v souladu s § 58 SZ ke dni 28. 2. 2019)

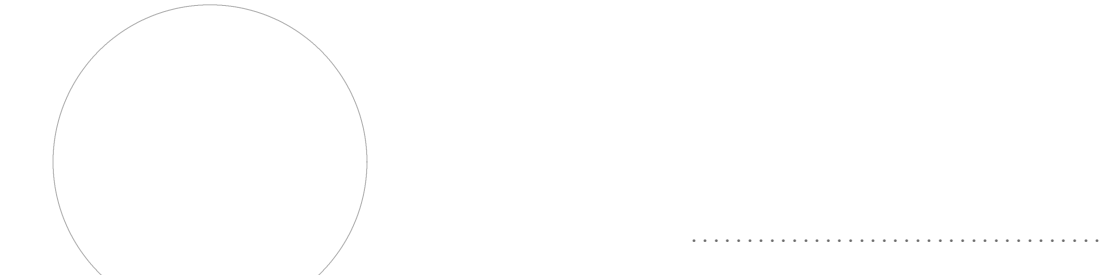
OZNAČENÍ PLOCH ZMĚN A ÚZEMNÍCH REZERV

-  plocha přestavby
-  plocha zastavitelná
-  plocha změn v krajině
-  plocha územní rezervy

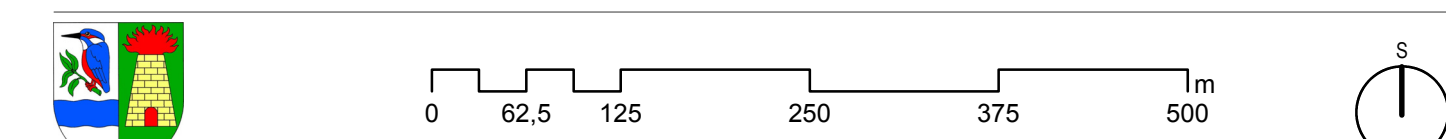


ZÁZNAM O ÚČINNOSTI

svědčení orgánu, který územní plán vydal
 Zastupitelstvo Obce Hýskov
 ústně úředního rozdílu



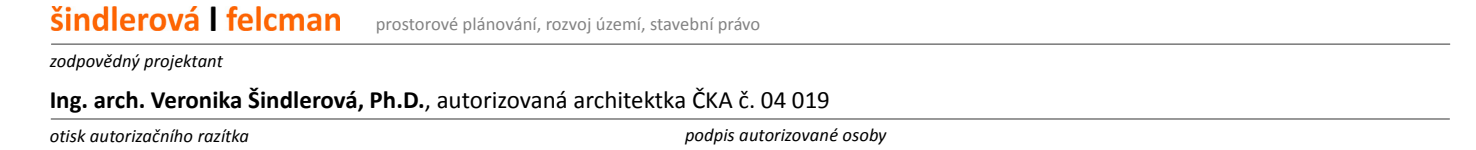
jméno a příjmení, funkce oprávněné úřední osoby pořizovatele
 Ing. arch. Dana Vilhelmová, vedoucí Odboru územního plánování a regionálního rozvoje, Městský úřad Beroun
 datum nabytí účinnosti územního plánu



ÚZEMNÍ PLÁN HÝSKOV

NÁVRH ÚP PRO SPOLEČNÉ JEDNÁNÍ
 výkres základního členění území
VÝKRES ZÁKLADNÍHO ČLENĚNÍ ÚZEMÍ 1:1

Obec Hýskov, Na Břásích 206, 267 06 Hýskov
 Městský úřad Beroun, Odbor územního plánování a regionálního rozvoje, Husovo náměstí 68, 266 43 Beroun-Centrum
 zpracovatel: **Šindlerová I Felcman** prostorové plánování, rozvoj území, stavební práce
 zodpovědný projektant: **Ing. arch. Veronika Šindlerová, Ph.D., autorizovaná architektka ČKA č. 04 019**
 ústně úředního rozdílu



zpracovatelský tým
 Ing. arch. Veronika Šindlerová, Ph.D., Mgr. Bc. Jindřich Felcman, Ph.D., Ing. Václav Jetel, Ph.D., Ing. Milena Morávková, Ing. Eva Klápštová,
 Ing. Daniel Frankl, Ph.D.
 datum: říjen 2019
 měřítko: 1:5 000